



BMW操作方法について

2シリーズ

【名称一覧】

グローブボックス

ETC車載器

エアコン類

エンジンボタン

給油口: 右

ハイビーム・ウィンカーレバー

サイドブレーキ(パーキングブレーキ)



スピードメーター

ガソリンメーター

タコメーター

ライト調節

ワイパーレバー



ルームミラー右横に ETC車載器があります



↑押す
↓引く

ブレーキを踏みながら押すとサイドブレーキが解除され
ブレーキを踏みながら引くとサイドブレーキがかかります

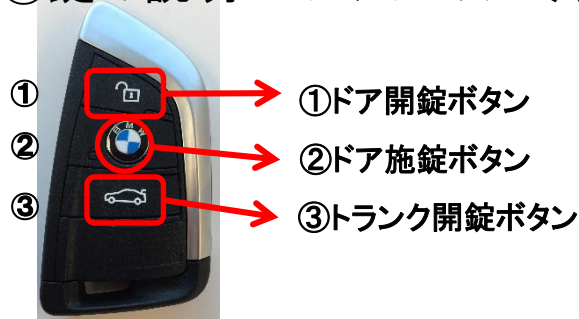
【①利用開始操作】



インテリジェントキーはグローブボックスの中にあります。
貸出キーを<貸出>へ回し、インテリジェントキーを取り出し、ご利用開始となります。



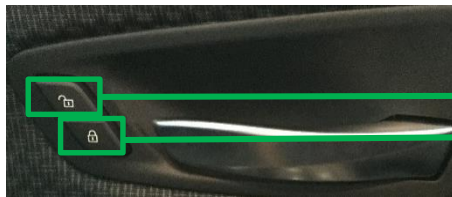
【②鍵の説明・エンジンのかけ方】



■エンジンのかけ方

インテリジェントキーになっているので、「ブレーキ」を踏みながら「スピードメーター左横のボタン」を押すとエンジンがかかります。※鍵の差し込みは不要です。

【③ドアロックの開閉・ミラー操作】

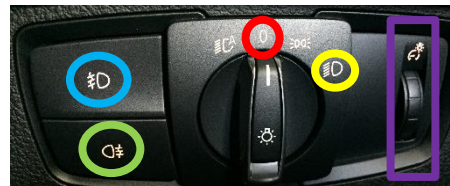


ドアロック解除ボタン
ドアロック施錠ボタン



- ミラー上下左右の向きを設定できます。
- ミラー選択ボタン
→左右のミラーを選択できます。
- ミラー開閉ボタン

【④ライトの点け方】



- 前フォグランプ点灯
- 後フォグランプ点灯
- ※フォグランプはライト消灯時は点灯しません。
- 消灯
- 全灯
- エンジン・タコメーターの画面の光調整

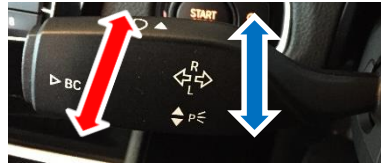
【⑤座席の調整】



- 背もたれの角度の調節レバー
→引いて調整します。
- 座席の高さの調節レバー
→引くと上がり、押すと下がります。
- 座席の前後調節レバー
→引いて調整します。

【⑥ハイビーム・ウィンカー操作】

A

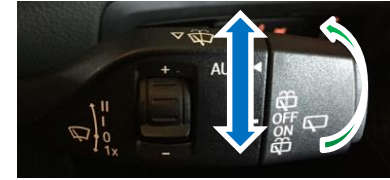


- 「ハイビーム点灯」→レバーを押す
- 「パッシング」→レバーを引く

- 「右折ウィンカー点灯」→レバーを上げる
- 「左折ウィンカー点灯」→レバーを下げる

【⑦ワイパー操作】

B



- レバーの上下で、前方ワイパーが作動します。上にあげると連続で動き、下に下げると止まります。

- 手前に引くと前方ウォッシャー液が出て、スイッチを回すと車両後方のワイパーが動きます。

【⑧エンジンの切り方と返却方法】

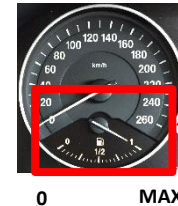


【⑨給油について】



- ・油種は「ハイオク」を選択してください。
- ・車両のエンジンを切り、鍵が開錠した状態で給油口の扉を押すと開きます。

※注意※ 給油の際は必ず車両のエンジンを切り、給油作業を行ってください。



メモリが1/3以下程度になりましたら、給油作業にご協力をお願い致します。

1. 「スピードメーター左横のボタン」を押すとエンジンが止まります。
※鍵の抜き取りはございません。

2. グローブボックス内のキー差し込み口に貸出キーを差し込み、貸出キーを<返却>に回します。

3. 車を降り、ICカードをカードリーダーにかざし、ドアロックが施錠されご利用が終了となります。

【チャイルドロックの設定】



ドア横のフックを上向きにするとチャイルドロックがかかり、内側から扉が開かなくなります。

※ご使用後はフックを下向きにお戻しください。