



# BMW操作方法について

1シリーズ

【名称一覧】

ETC車載器



ルームミラー右横に ETC車載器があります

エアコン類

エンジンボタン

給油口: 右



シフトレバー



ウinkerレバー

サイドレバー

ワイパーレバー



ライト調節

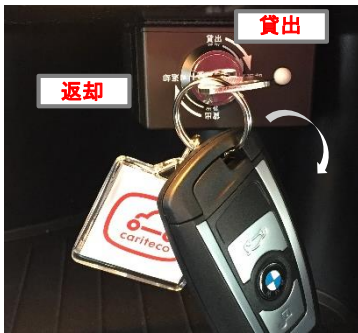
タコメーター

ガソリンメーター

スピードメーター

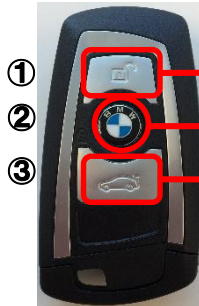


### 【①利用開始操作】



インテリジェントキーはグローブボックスの中にあります。  
貸出キーを<貸出>へ回し、インテリジェントキーを取り出し、ご利用開始となります。

### 【②鍵の説明・エンジンのかけ方】



- ① → ①ドア開錠ボタン
- ② → ②ドア施錠ボタン
- ③ → ③トランク開錠ボタン



#### ■エンジンのかけ方

インテリジェントキーになっているので、「ブレーキ」を踏みながら「スピードメーター左横のボタン」を押すとエンジンがかかります。**※鍵の差し込みは不要です。**

### 【③ドアロックの開閉・ミラー操作】



→ ドアロック施解除ボタン



- ミラー上下左右の向きを設定できます。
- ミラー選択ボタン  
→ 左右のミラーを選択できます。
- ミラー開閉ボタン

### 【④ライトの点け方】



- 前フォグランプ点灯
- 後フォグランプ点灯
- ※フォグランプはライト消灯時は点灯しません。
- 消灯
- 全灯
- エンジン・タコメーターの画面の光調整

### 【⑤座席の調整】



- 背もたれの角度の調節レバー  
→ 引いて調整します。
- 座席の高さの調節レバー  
→ 引くと上がり、押すと下がります。
- 座席の前後調節レバー  
→ 引いて調整します。

## 【⑥ハイビーム・ウィンカー操作】

## 【⑦ワイパー操作】



- 「ハイビーム点灯」→レバーを押す
- 「パッシング」→レバーを引く
- 「右折ウィンカー点灯」→レバーを上げる
- 「左折ウィンカー点灯」→レバーを下げる

- レバーの上下で、前方ワイパーが作動します。上にあげると動き、下に下げると止まります。
- 手前に引くとウォッシャー液が出て、押すと車両後方のワイパーが動きます。

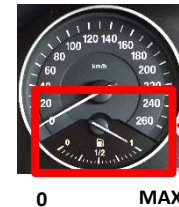
## 【⑧エンジンの切り方と返却方法】

## 【⑨給油について】



- ・油種は「ハイオク」を選択してください。
- ・車両のエンジンを切り、鍵が開錠した状態で給油口の扉を押すと開きます。

※注意※ 給油の際は必ず車両のエンジンを切り、給油作業を行ってください。



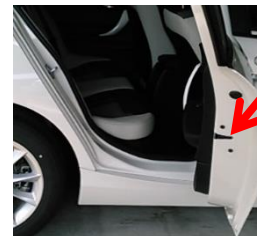
メモリが1/3以下程度になりましたら、給油作業にご協力をお願い致します。

1. 「スピードメーター左横のボタン」を押すとエンジンが止まります。  
※鍵の抜き取りはございません。

2. グローブボックス内のキー差し込み口に貸出キーを差し込み、貸出キーを<返却>に回します。

3. 車を降り、ICカードをカードリーダーにかざし、ドアロックが施錠されご利用が終了となります。

## 【チャイルドロックの設定】



ドア横のフックを上向きにするとチャイルドロックがかかり、内側から扉が開かなくなります。

※ご使用後はフックを下向きにお戻しください。